

菩提智能科技 商品介紹

1 護 眼 晶 凍

2 抗 過 敏 晶 凍

目錄 CONTENTS



BODHi Ai

1 護 眼 晶 凍

2 抗 過 敏 晶 凍



多樣劑型



倍晶亮葉黃素 FRESH-Jelly™

◆主要珍貴成份：

選用高營養價值的紐西蘭黑醋栗萃取、並添加珍貴的金盞花萃取(含葉黃素)、珍貴的北歐山桑子(含花青素)萃取、β-胡蘿蔔素。

◆適用於：

大人小孩皆適宜，能有效幫助新陳代謝，讓你擁有好視野。

➤提到護眼的保健食品，相信大家最熟悉的成分就是”葉黃素”，但大多數人不知道的是，葉黃素是人體無法自行補充的，且會隨著時間逐漸減少，因此需要不斷補充。

➤長時間上班看螢幕、下班滑手機，時時曝曬於陽光紫外線下，眼睛受到過多藍光刺激導致眼睛時常感到乾澀不適嗎？倍晶亮讓你遠離現代人的文明病！

2



機能晶凍型 (Functional Jelly)

- ◆根據近年來保健食品市場調查結果，越來越多的消費者傾向購買一般食品類型的保健食品，比起以往的膠囊錠劑，將保健融入日常飲食的概念更得消費者青睞。
- ◆菩提科技經過長時間的研發，開發出了全新的機能性晶凍劑型，晶凍劑型不但可以結合各種劑型的優點，同時菩提研發團隊更可針對客戶的訴求功能、口味、口感、包裝作專屬化的設計調整，讓您的商品極具競爭力！
- ◆菩提科技晶凍生產線並取得清真HALAL認證，持續為客戶提供最具品質、安全的優良保健食品。

FRESH JELLY™ 新凍

- Functional(具功能性)：輕鬆補充身體所需的營養素。
- Relish(美味好吃)：保健不像吃藥，它可以是你日常點心。
- Effective(有效吸收)：水溶性成分，人體好吸收。
- Slim(清爽健康)：零脂肪、低熱量，讓您輕鬆健康無負擔。
- Handy(攜帶方便)：輕食包裝，隨時隨地撕開即可食用。



機能晶凍型 (Functional Jelly)

1. 獨特積層保護膜

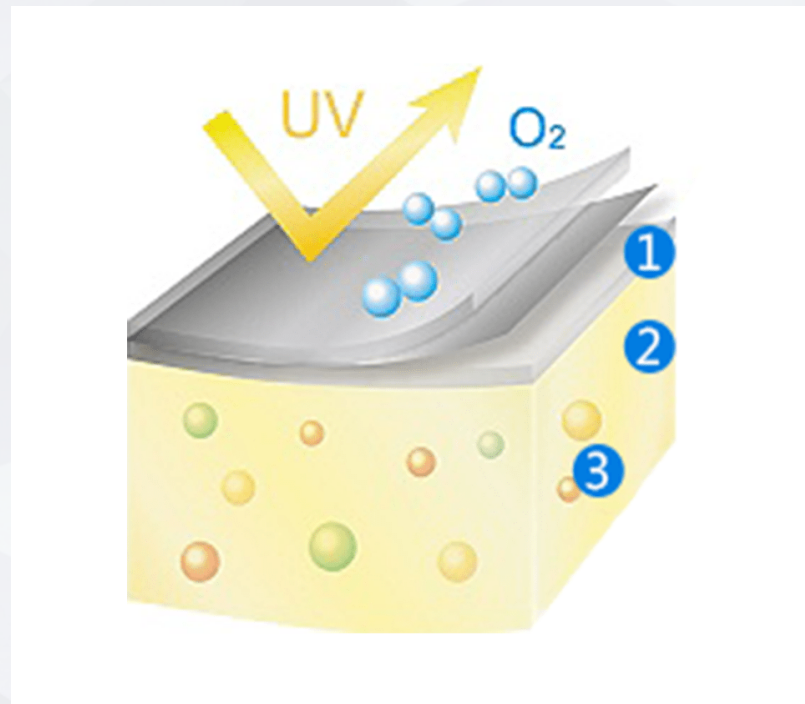
採用多層積層材料，有效隔絕UV光及氧氣，徹底保護有效成分活性；
材質並通過食品溶出性測試檢驗，安全無虞。

2. 水漾複合基體

天然植物成分組成之特殊水凝膠體，可使保健因子均勻分散，使人體更好吸收。

3. 高效活性成分

突破傳統劑型限制，可針對不同保健需求搭配高量活性成分，效果看的見！



飲品劑型 (Drinks)

- ◆機能飲品一直是保健市場中的主流，是消費者普遍接受且喜好的產品類型。
- ◆菩提科技可針對客戶需求，依需求提供各種不同容量、規格的飲品選擇。

2



1. 酒瓶狀時尚劑型

高效滅菌，安全性更高
時尚美觀，最新流行
方便攜帶，輕鬆自如

2. 掀蓋式vial瓶器劑型

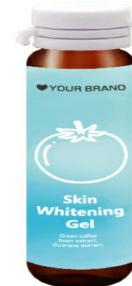
採醫療級封口設計及安瓶填充
高效滅菌，安全性更高
瓶器小巧，更好攜帶



掀蓋式安瓶劑型



易拉環安瓶劑型



EV易撕蓋安瓶劑型



螺旋式飲品

飲品劑型 (Drinks)

3. 易拉環vial瓶器劑型

採醫療級封口設計及安瓶填充

高效滅菌，安全性更高

瓶器小巧，更好攜帶

直接飲用，輕鬆自如

4. 易撕蓋vial瓶器劑型

使用安瓶裝填，易撕蓋材質

開瓶安全省力

瓶器小巧，更好攜帶

直接飲用，輕鬆自如

5. 螺旋式飲品

●最普及的飲品劑型，密封性佳

●瓶器外型、容量選擇眾多



掀蓋式安瓶劑型

易拉環安瓶劑型

EV易撕蓋安瓶劑型

螺旋式飲品

粉包劑型 (Powder)

◆ 菩提科技擁有完善的粉包生產線及專業的研發團隊

1. 遮光抗氧的包材包裝粉體
2. 可直接撕開吞服或是再進行沖泡飲用
3. 廣泛應用在
 - a. 沖泡式保健飲品
 - b. 穀類養生飲品
 - c. 減重代餐包
4. 依客戶的需求進行配方、口味、成分、包裝的客制化設計

2



3



膠囊、錠片劑型 (Capsule, Tablet)

◆菩提科技擁有多種膠囊錠劑類型，可依照客戶的成分劑量、訴求功效、外觀顏色、外型等需求進行設計，另有許多創新劑型技術，可增加產品的獨特性與行銷優勢。

1. 圓粒劑型 (Pellets)

利用特殊製程，將營養物質均勻分散在個微小圓形隔室內(Multiple units)所形成的劑型 (直徑 \approx 200~2000um)

- 可充填於膠囊中，依處方不同製成速效或緩效劑型
- 廣泛且均勻地分佈在胃腸道
- 良好的分散的效果
- 提高物質之生體可用率

2

3



膠囊、錠片劑型 (Capsule, Tablet)

2.液態膠囊 (Liqu-Sealing)

結合硬膠囊及軟膠囊優點開發出的Liqu-Sealing 技術，可將一般的硬膠囊於套合處封上一道保護膜增加密閉性，並將油溶性原料充填至硬膠囊。

- 最小的空間充填最多的內容物
- 內容物適用性廣：油狀、敏感性原料、特殊氣味強
- 穩定性

3.軟膠囊系列 (Soft capsules)

軟膠囊是將動物明膠製成薄片後，透過不鏽鋼模具製成膠囊的外膜，再將液態成分灌入外膜內，即成成品。

- 包覆液態成分，維持液態成分的穩定性。
- 客製化形狀：圓形、橢圓形及特殊水滴型等。
- 食用便利。
- 絕佳外觀。

2

3



護眼抗敏晶凍系列

1

倍晶亮葉黃素



2

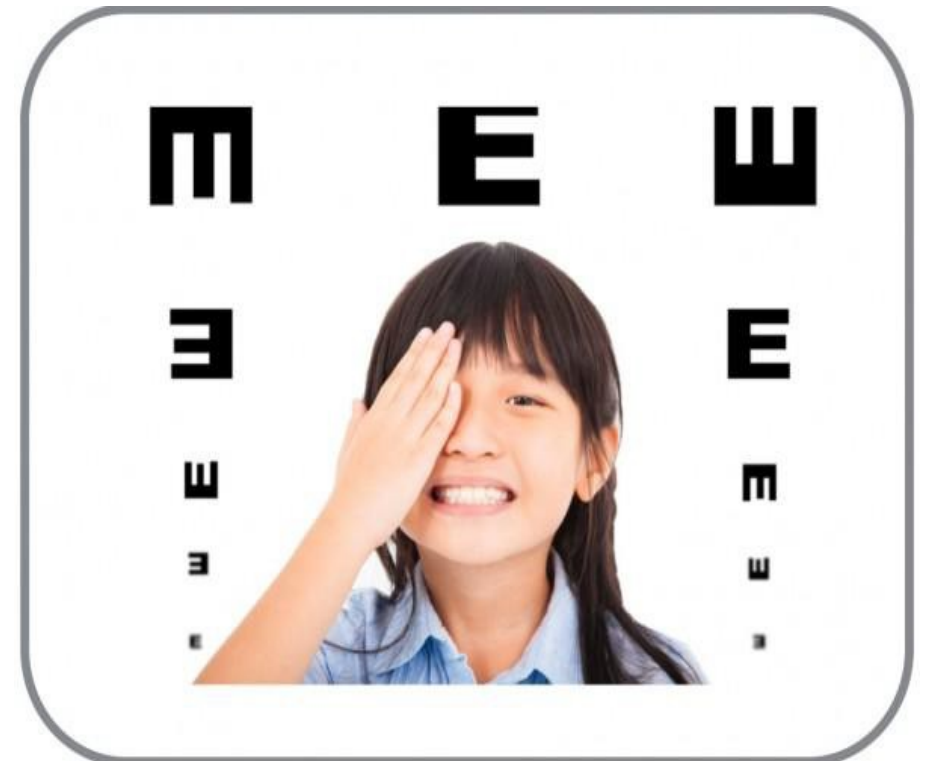
紫蘇敏益生菌



產品新配方介紹

- 護眼晶凍
- 抗過敏晶凍

護眼晶凍



眼睛
累了嗎？



靈魂之窗，彩色你的視野

抗氧化



舒緩疲勞乾澀



改善頭昏眼花



護眼晶凍功效

第**1**階段
改善疲勞乾澀

強化眼睛
血流循環

黑加侖 強化微細血管

藍莓 改善眼周組織

第**2**階段
調理肝腎基底

由內而外
調理肝腎

枸杞 補肝腎明目

菊花 平肝明目

決明子 清肝明目

第**3**階段
強化眼睛防護力

預防傷害
防止退化

葉黃素 補充眼睛所需
預防視力退化



護眼特色原料



葉黃素

避免視網膜在吸收光線時受到氧化傷害，預防視網膜黃斑部病變，降低自由基對眼球水晶體的損害，避免白內障發生



黑加侖

富含多種花青素及多酚類
強化微細血管，減少眼睛疲勞，
感促進視覺敏銳度、改善夜盲症



藍莓

減緩眼睛疲勞、酸痛、流淚，調節眼睛結締組織，改善眼睛水腫及血管型黑眼圈

中藥傳統明目草藥



枸杞

滋補肝腎，主用於頭暈目眩、視力減退，
可預防視網膜神經節細胞減少



菊花

舒散風熱，緩解眼睛痛癢、降低
眼壓、放鬆神經、舒緩頭痛



決明子

清肝明目，具有改善眼睛紅腫、多
淚
，防止視力減弱的功效。

產品特色



- ◆ 創新晶凍劑型、即開即食、口感佳、攜帶方便
- ◆ 輕鬆補充眼睛所需之健康元素
- ◆ 中醫養肝護眼成分，從根本調理由內而外的增加眼睛防護力
- ◆ 結合中醫及營養學原理之配方
- ◆ 不含西藥成分，不添加人工色素及防腐劑，對身體無負擔

適用對象

- ◆ 低頭族，學生，用眼過度者
- ◆ 久坐辦公室，經常看計算機螢幕者
- ◆ 經常滑手機，有手機成癮症者
- ◆ 眼睛退化，有老花眼症狀者
- ◆ 眼睛容易感到乾澀、疲勞者



劑型與效果

建議劑型: 晶凍/15g

建議食用量: 1包/天



抗過敏晶凍



感冒？過敏？ 其實都是免疫力不佳惹的禍！

- 每逢天氣轉變或是季節交替之際，您是否經常覺得：
「怎麼感冒拖了一、兩個月都還沒好？」
「吃了好多醫師開的感冒藥，怎麼痰和鼻水還是流不停？」

感冒

通常五至七天會自然痊癒

過敏

長達一、兩個月還沒痊癒反覆發作



紫蘇敏益生菌 FRESH-Jelly™

◆主要珍貴成份：

使用紫蘇籽萃取、維生素C、專利雙層包埋乳酸菌、維生素E、米精華(含GABA)、β-聚葡萄糖、葡萄糖酸鋅。

◆適用於：

小孩降低過敏反應，長期有效提升免疫力。

➤本產品能降低不舒服反應，長期有效提升身體防護罩。

➤紫蘇敏益生菌果凍含有有效的配方，產品透過多種專利天然植物萃取物，專利益生菌和抗氧化物來增加保護罩，並且降低不適症狀。

➤紫蘇敏是我們外銷商品中受到各國兒童喜愛的商品。是母嬰市場保健品最佳的產品選擇。



抗過敏晶凍功效

第1階段 緩解感冒過敏症狀

緩解症狀
縮短病程

紫蘇籽

舒緩眼睛癢
流鼻涕...等症狀

專利乳酸菌

調節人體免疫反應

第2階段 調整肺脾胃基底

養脾潤肺
補中益氣

百合

養陰潤肺止咳

蓮子

健脾和胃除濕

紅棗

補中益氣養血

第3階段 增強免疫強身健體

增強抵抗力
預防感冒

酵母β-葡聚糖

活化腸道免疫力，
增強自體免疫力

γ-氨基丁酸

可增強白血球的功能

抗過敏特色原料



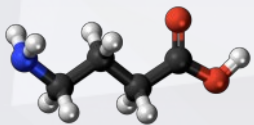
專利乳酸菌

韓國、日本雙層包埋專利
保持腸道微生物菌相平衡，保護好菌直達腸道
刺激活化免疫系統



酵母 β -葡聚糖

活化腸道免疫力，增強自體免疫力
藉由自然殺手細胞、巨噬細胞、B淋巴細胞和補體
反應，等相關機能來提升人體免疫能力



γ -氨基丁酸

可增強白血球的功能、增強自然殺手細胞的功
能、降低癌症的發生及具有清除自由基的功能

中藥抗過敏草藥



百合

養陰潤燥，潤肺止咳，含皂苷類，提高NK cell 活性，提升抗體指數



蓮子

益腎補脾，抑制過度活化T細胞，緩解過敏反應



紅棗

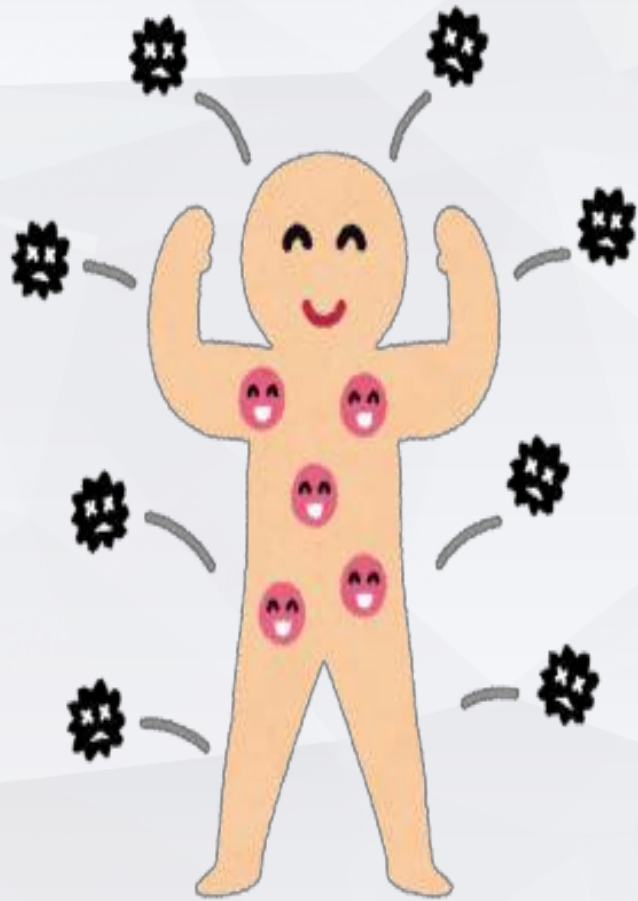
補中益氣，增強免疫，紅棗能使血中含氧量增強、滋養全身細胞



紫蘇籽

降氣止咳，有效降低IgE濃度並抑制組織胺釋放，減輕過敏現象，同時達到免疫調節作用。

產品特色



- ◆ 創新晶凍劑型，即開即食、口感佳、攜帶方便
- ◆ 傳統與現代結合配方，內外合一，改善過敏體質，提高防禦力
- ◆ 降低過敏反應，增強身體對過敏原忍受度
- ◆ 強化免疫，統整免疫系統
- ◆ 不含西藥成分，不添加人工色素及防腐劑，對身體無負擔

適用對象

- ◆ 欲改善過敏症狀者
- ◆ 促進腸道健康者
- ◆ 體質虛弱者
- ◆ 免疫力不足者
- ◆ 經常感冒者



劑型與效果

建議劑型: 晶凍/15g

建議食用量: 1包/天



膠原蛋白

France Collagen Jelly

法國活力美膠原蛋白

水潤Q亮 做自己



美麗的秘密！

速攻型 X 好吸收

胜肽級的果凍狀膠原蛋白
道爾頓數達1800



法國活力美膠原蛋白“France” Collagen Jelly

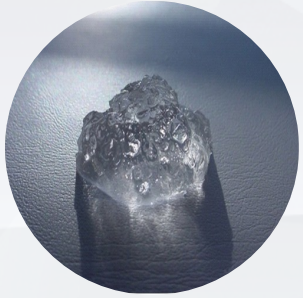
- ▶ 女性在二十五歲過後，身體各項機能會減緩代謝，肌膚與身體各處也不如以前得亮麗光采。規律運動與良好飲食是改善的良方，也有些女性選擇快速昂貴的手術處理。不論何種方式，女性愛美、追求美，願意投資自己的美貌都是天經地義，也代表健康亮麗的人生。
- ▶ 菩提科技專業保健食品，針對女性客群開發適合的“活力美膠原蛋白”保健食品，精準滿足現代女性渴望的彈力美肌。配方添加多功效植萃取加強肌膚防禦力，有效增強肌膚膠原蛋白含量30000mg和抗氧化物配方可替肌膚提供全面性的滋潤以及抗衰老防護，含有高濃度的小分子膠原蛋白以及多重抗氧化物，避免肌膚受到自由基的傷害，也加速體內膠原蛋白的增生。
- ▶ 美味的水果口感讓消費者在保養肌膚的同時，同時享受天然果凍般的點心，好吃便利健康又新穎，絕對是女性愛美人士你明確切入主客群的首選。

適用對象

- 愛美人士：他們最重視的皮膚需要亮麗的光澤與清透的白皙。
- 外勤人員：在外接觸紫外線讓他們需要即刻強健水潤的肌膚。
- 普羅大眾：每個人都會因熬夜加班或作息不正常影響到膚質狀態與身體的健康。



活力美膠原蛋白特色原料



PLUS玻尿酸

玻尿酸可以吸收本身500-1000倍的水分，是公認的最佳保濕成份，為人體皮膚主要的保濕因子



白藜蘆醇

主要存在於葡萄皮之中，屬於一種多酚類物質，經研究證實，有助減少自由基的產生，具抗氧化作用，對維持心血管健康和促進新陳代謝都有很好的幫助。



膠原蛋白

人體皮膚中膠原蛋白占了72%，其中真皮占了80%。膠原蛋白能鎖住水分，支撐細胞，使細胞豐滿、水盈，讓皮膚看起來充滿彈性、細膩又光滑。

菩提智能科技股份有限公司
新北市板橋區文化路2段366號2樓
+886-2-82526772

"France" Collagen Jelly

コラーゲン
ゼリー

クランベリー味

10入

30000mg

低分子フィッシュコラーゲンペプチド

本品膠原蛋白原料
由全球知名健康營養品原料集團
法商羅賽洛(Rousselot International)
公司提供

コラーゲン
100% 30,000mg

PLUS 玻尿酸 + 白藜蘆醇
(Hyaluronic acid) (Resveratrol)

10入

產品特色

- ◆ 創新晶凍劑型，即開即食、口感佳、攜帶方便
- ◆ 分子小、好吸收
- ◆ 高單位膠原蛋白，高於相似產品 1/3~1/2
- ◆ HACCP安全管制系統認證
- ◆ ISO 22000國際品質認證
- ◆ 綜合莓果口味，口感好、沒腥味、又好吃

劑型與效果

建議劑型: 晶凍/20g

建議食用量: 1包/天



法國活力美膠原蛋白"France" Collagen Jelly

◆主要珍貴成份：

本品膠原蛋白原料由全球知名健康營養品原料集團法商羅賽洛(Rousselot International)提供，並添加**PLUS**玻尿酸(Hyaluronic acid)及白藜蘆醇(Resveratrol)

●其他其份：果糖、鹿角菜膠、刺槐豆膠、玉米糖膠、檸檬酸、蘋果酸、綜合莓濃縮汁、洛神濃縮汁、七仙莓(黑醋栗、藍莓、蔓越莓、巴西莓、黑莓、覆盆莓、草莓)、蔗糖素、維他命E、蔓越莓香料、蝦紅素。





感谢聆听
THANKS YOU